

# Wohnen im Bruggmättli, 5274 Mettau

## Plan 07

(Flächenberechnung Nettowohnfläche NWF gem. SIA 416)



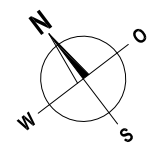
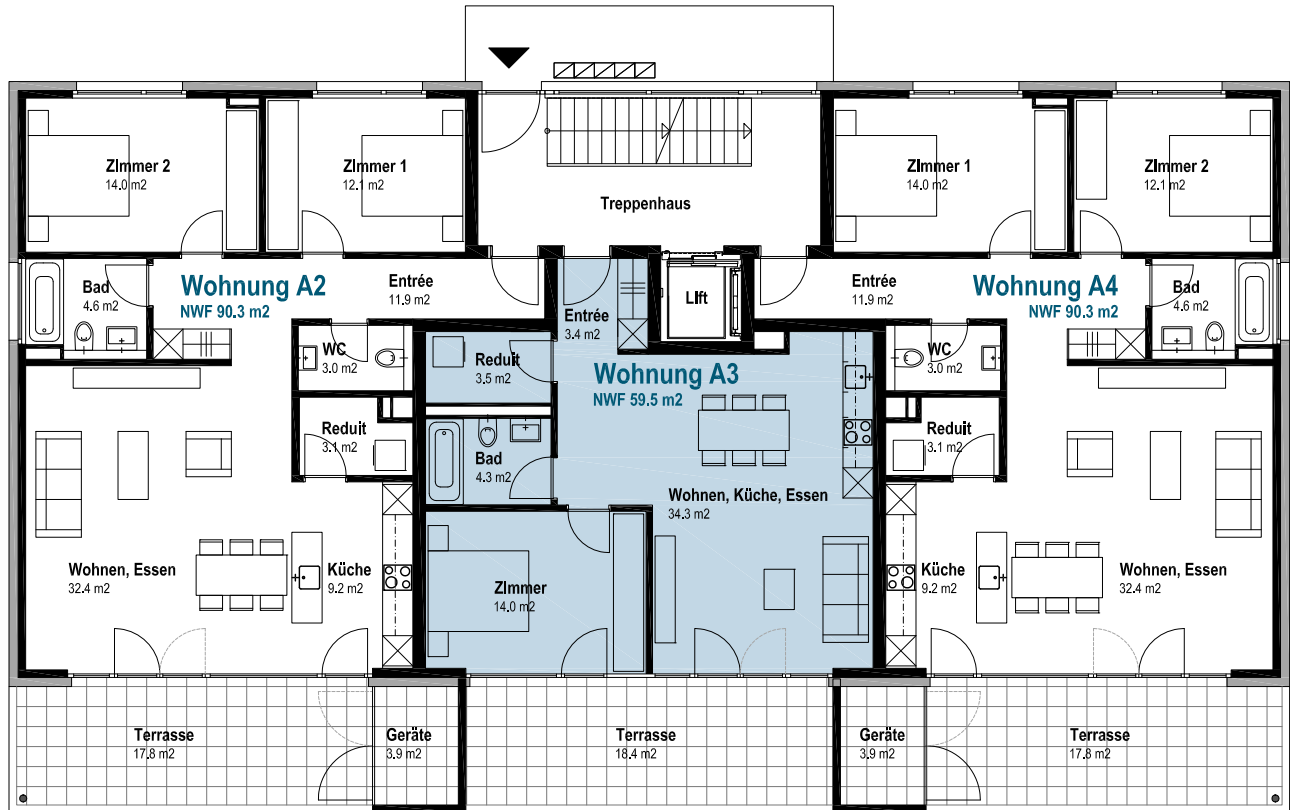
REALIT TREUHAND AG

Bahnhofstrasse 41

CH-5600 Lenzburg 1

Telefon +41 62 885 88 00

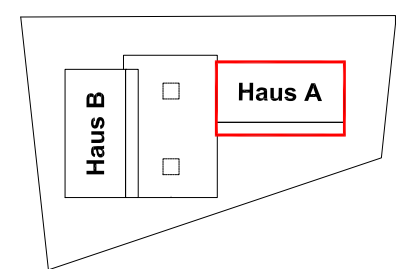
Telefax +41 62 885 88 99



### Wohnung A3

### 2 1/2-Zi-Wohnung

Wohnfläche	59.5 m <sup>2</sup>
Gedeckter Sitzplatz	18.4 m <sup>2</sup>
Keller 2	5.4 m <sup>2</sup>



## Haus A - Erdgeschoss

Kunz Architekten AG, Dipl. Architekten ETH/SIA/FH, Steinerring 49, 4051 Basel - 08.03.2019