

Wohnen im Bruggmättli, 5274 Mettau

Plan 08

(Flächenberechnung Nettowohnfläche NWF gem. SIA 416)



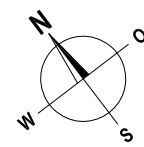
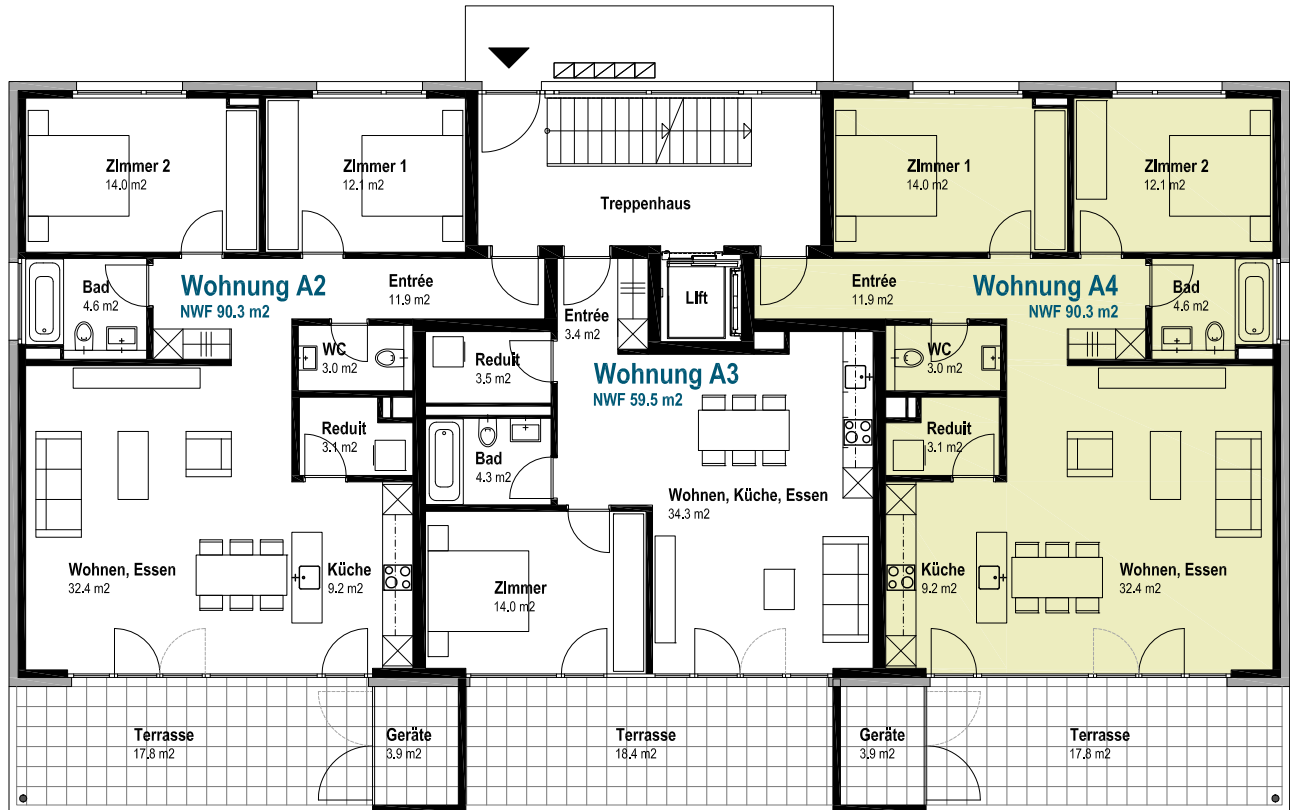
REALIT TREUHAND AG

Bahnhofstrasse 41

CH-5600 Lenzburg 1

Telefon +41 62 885 88 00

Telefax +41 62 885 88 99



Wohnung A4

| | |
|---------------------|---------------------|
| Wohnfläche | 90.3 m ² |
| Gedeckter Sitzplatz | 17.8 m ² |
| Keller 3 | 5.4 m ² |

3 1/2-Zi-Wohnung

| | |
|---------------------|---------------------|
| Wohnfläche | 90.3 m ² |
| Gedeckter Sitzplatz | 17.8 m ² |
| Keller 3 | 5.4 m ² |

Haus A - Erdgeschoss

Kunz Architekten AG, Dipl. Architekten ETH/SIA/FH, Steinerring 49, 4051 Basel - 08.03.2019

