

Wohnen im Bruggmättli, 5274 Mettau

Plan 09

(Flächenberechnung Nettowohnfläche NWF gem. SIA 416)

realit

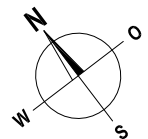
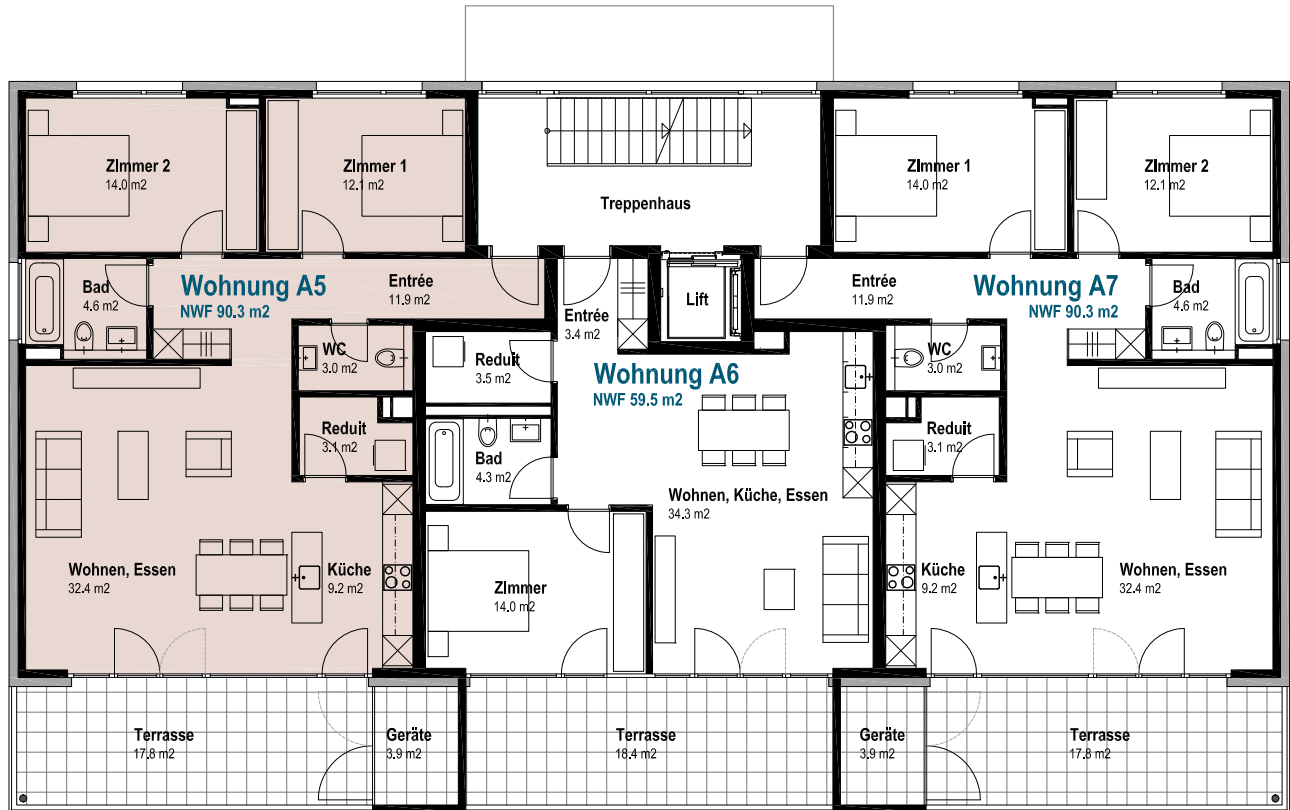
REALIT TREUHAND AG

Bahnhofstrasse 41

CH-5600 Lenzburg 1

Telefon +41 62 885 88 00

Telefax +41 62 885 88 99



Wohnung A5

Wohnfläche	90.3 m ²
Gedeckter Sitzplatz	17.8 m ²
Keller	4

3 1/2-Zi-Wohnung

Wohnfläche	90.3 m ²
Gedeckter Sitzplatz	17.8 m ²
Keller	4

Haus A - 1.Obergeschoss

Kunz Architekten AG, Dipl. Architekten ETH/SIA/FH, Steinerring 49, 4051 Basel - 08.03.2019

