

Wohnen im Bruggmättli, 5274 Mettau

Plan 10

(Flächenberechnung Nettowohnfläche NWF gem. SIA 416)



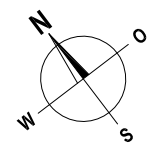
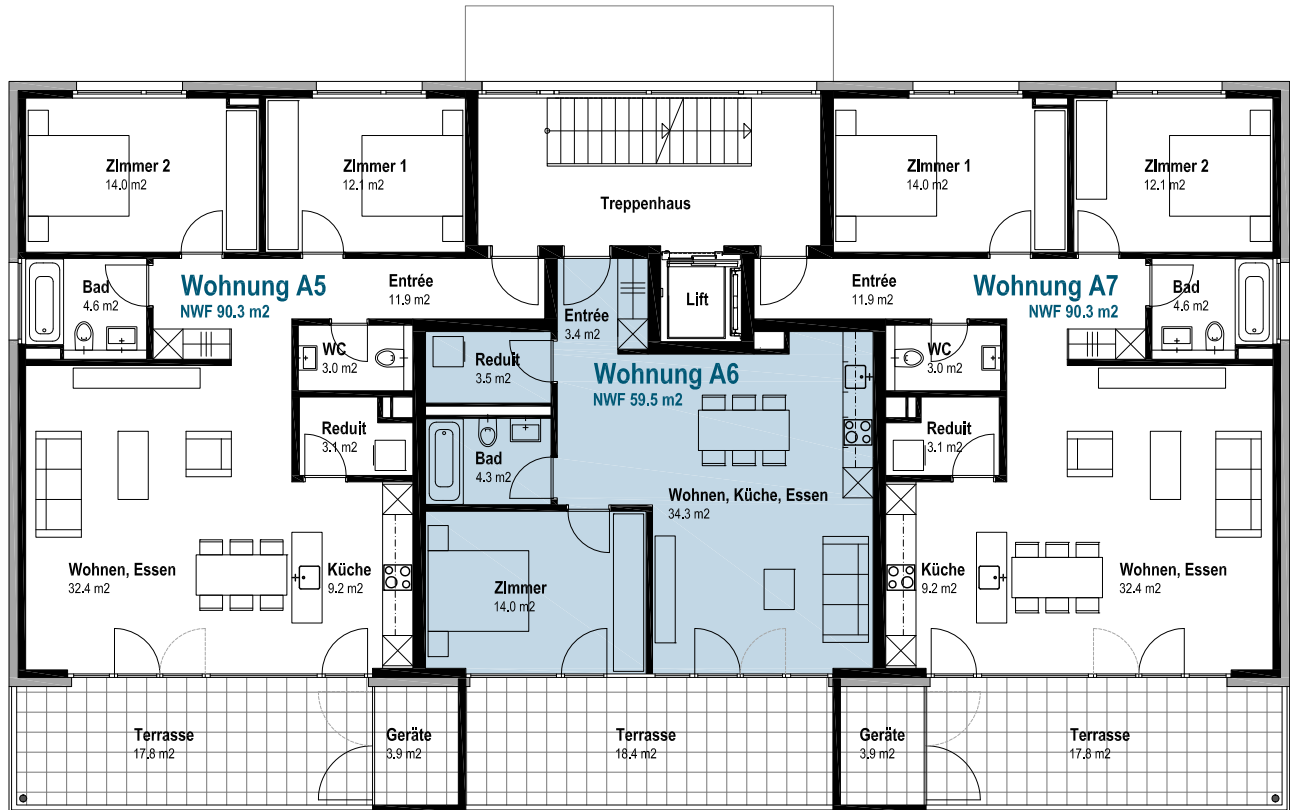
REALIT TREUHAND AG

Bahnhofstrasse 41

CH-5600 Lenzburg 1

Telefon +41 62 885 88 00

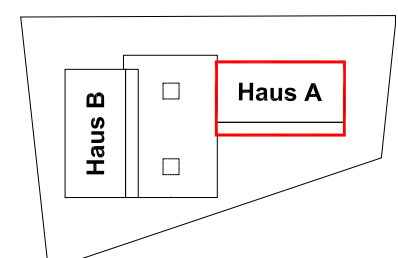
Telefax +41 62 885 88 99



Wohnung A6

2 1/2-Zi-Wohnung

Wohnfläche	59.5 m ²
Gedeckter Sitzplatz	18.4 m ²
Keller 5	5.4 m ²



Haus A - 1.Obergeschoss

Kunz Architekten AG, Dipl. Architekten ETH/SIA/FH, Steinerring 49, 4051 Basel - 08.03.2019