

# Wohnen im Bruggmättli, 5274 Mettau

## Plan 16

(Flächenberechnung Nettowohnfläche NWF gem. SIA 416)

realit

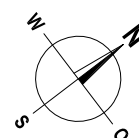
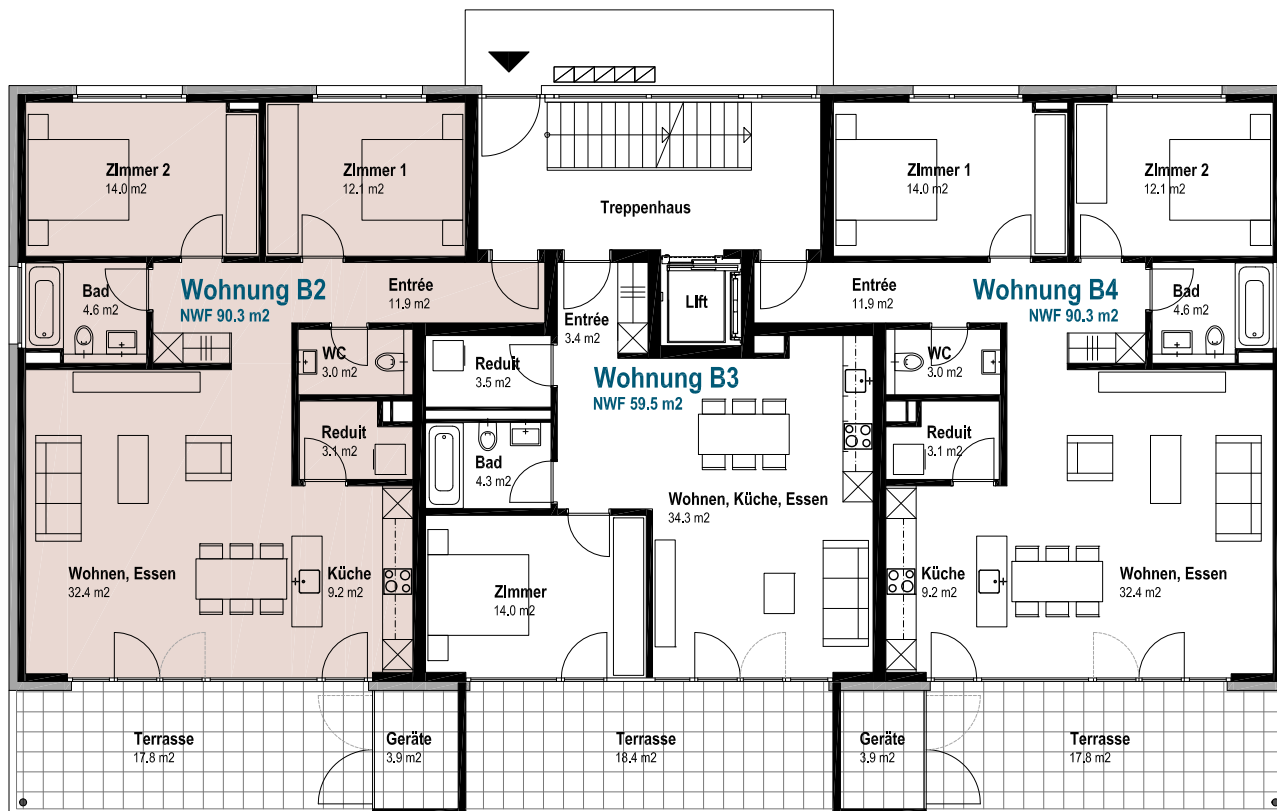
REALIT TREUHAND AG

Bahnhofstrasse 41

CH-5600 Lenzburg 1

Telefon +41 62 885 88 00

Telefax +41 62 885 88 99



### Wohnung B2

Wohnfläche	90.3 m <sup>2</sup>
Gedeckter Sitzplatz	17.8 m <sup>2</sup>
Keller 2	6.0 m <sup>2</sup>

### 3 1/2-Zi-Wohnung

## Haus B - Erdgeschoss

Kunz Architekten AG, Dipl. Architekten ETH/SIA/FH, Steinerring 49, 4051 Basel - 08.03.2019

