

# Wohnen im Bruggmättli, 5274 Mettau

## Plan 17

(Flächenberechnung Nettowohnfläche NWF gem. SIA 416)

realit

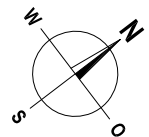
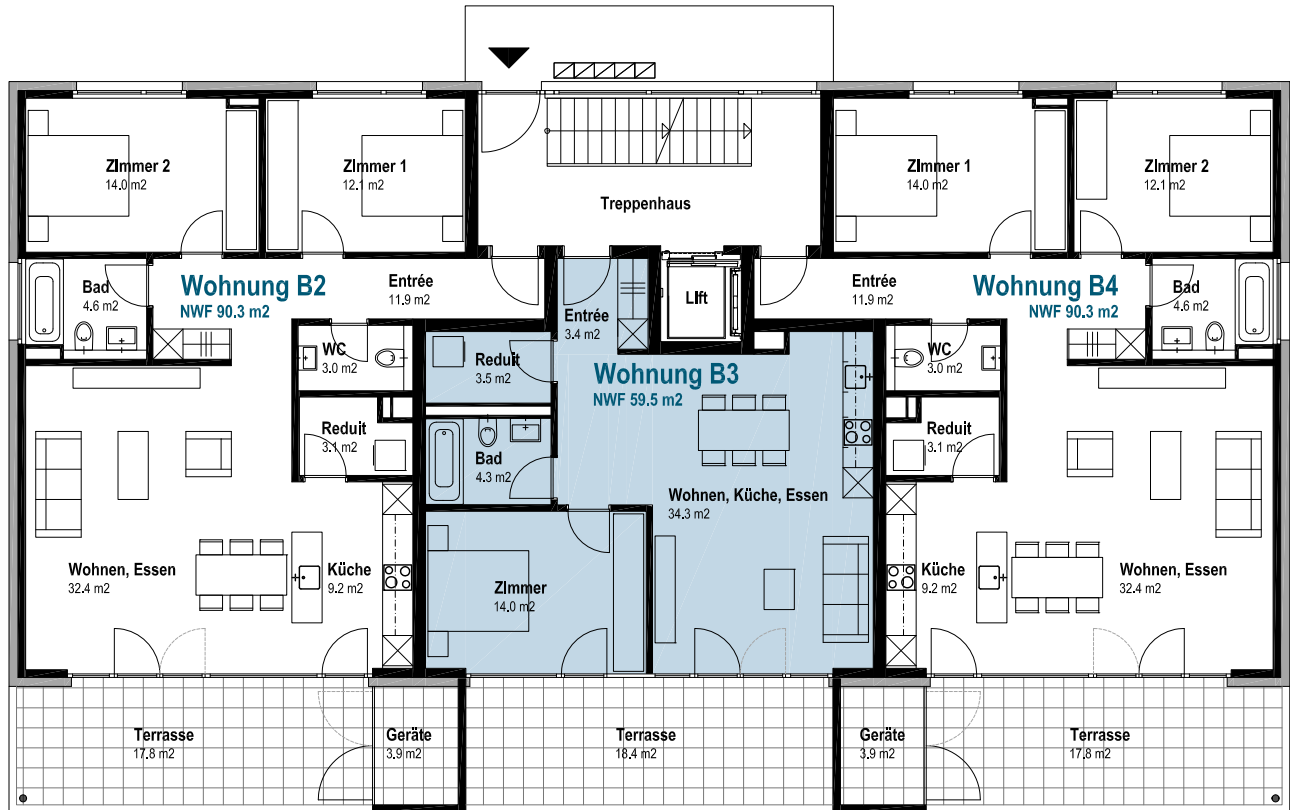
REALIT TREUHAND AG

Bahnhofstrasse 41

CH-5600 Lenzburg 1

Telefon +41 62 885 88 00

Telefax +41 62 885 88 99



### Wohnung B3

### 2 1/2-Zi-Wohnung

Wohnfläche	59.5 m <sup>2</sup>
Gedeckter Sitzplatz	18.4 m <sup>2</sup>
Keller 3	5.6 m <sup>2</sup>

## Haus B - Erdgeschoss

Kunz Architekten AG, Dipl. Architekten ETH/SIA/FH, Steinerring 49, 4051 Basel - 08.03.2019

