

Wohnen im Bruggmättli, 5274 Mettau

Plan 18

(Flächenberechnung Nettowohnfläche NWF gem. SIA 416)



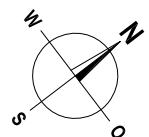
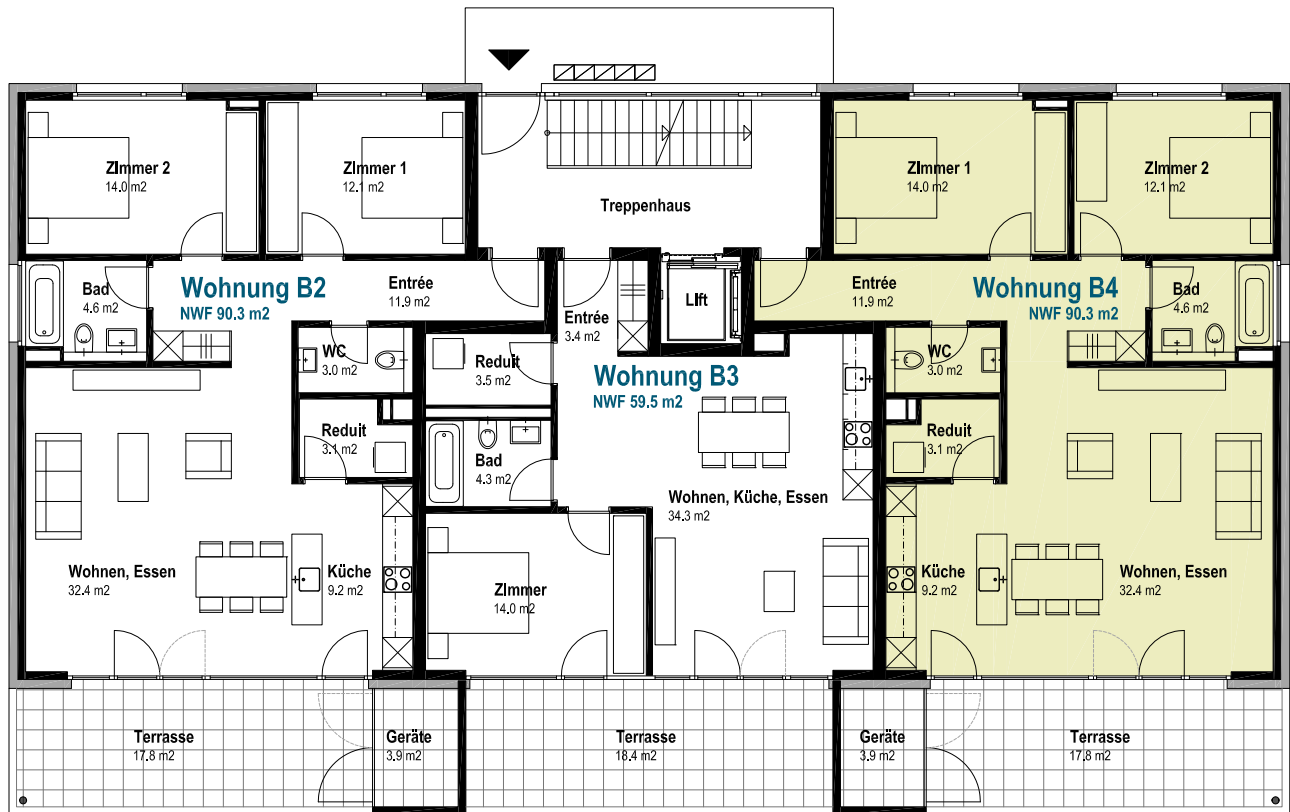
REALIT TREUHAND AG

Bahnhofstrasse 41

CH-5600 Lenzburg 1

Telefon +41 62 885 88 00

Telefax +41 62 885 88 99



Wohnung B4

Wohnfläche	90.3 m ²
Gedeckter Sitzplatz	17.8 m ²
Keller 4	6.0 m ²

3 1/2-Zi-Wohnung

Haus B - Erdgeschoss

Kunz Architekten AG, Dipl. Architekten ETH/SIA/FH, Steinerring 49, 4051 Basel - 08.03.2019

