

Wohnen im Bruggmättli, 5274 Mettau

Plan 25

(Flächenberechnung Nettowohnfläche NWF gem. SIA 416)

realit

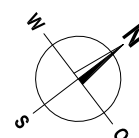
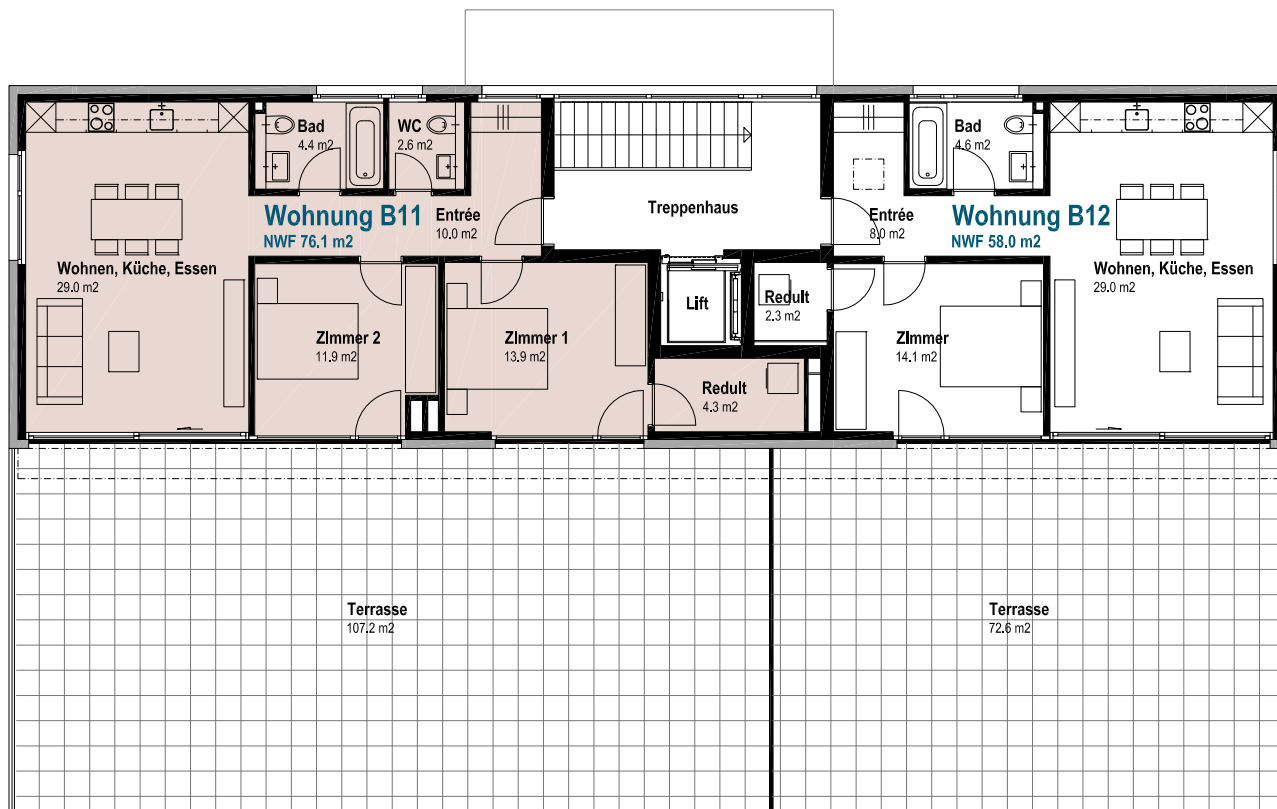
REALIT TREUHAND AG

Bahnhofstrasse 41

CH-5600 Lenzburg 1

Telefon +41 62 885 88 00

Telefax +41 62 885 88 99



Wohnung B11

3 1/2-Zi-Wohnung

Wohnfläche	76.1 m ²
Dachterrasse	107.2 m ²
Keller 11	6.0 m ²

Haus B - Attikageschoss

Kunz Architekten AG, Dipl. Architekten ETH/SIA/FH, Steinerring 49, 4051 Basel - 08.03.2019

